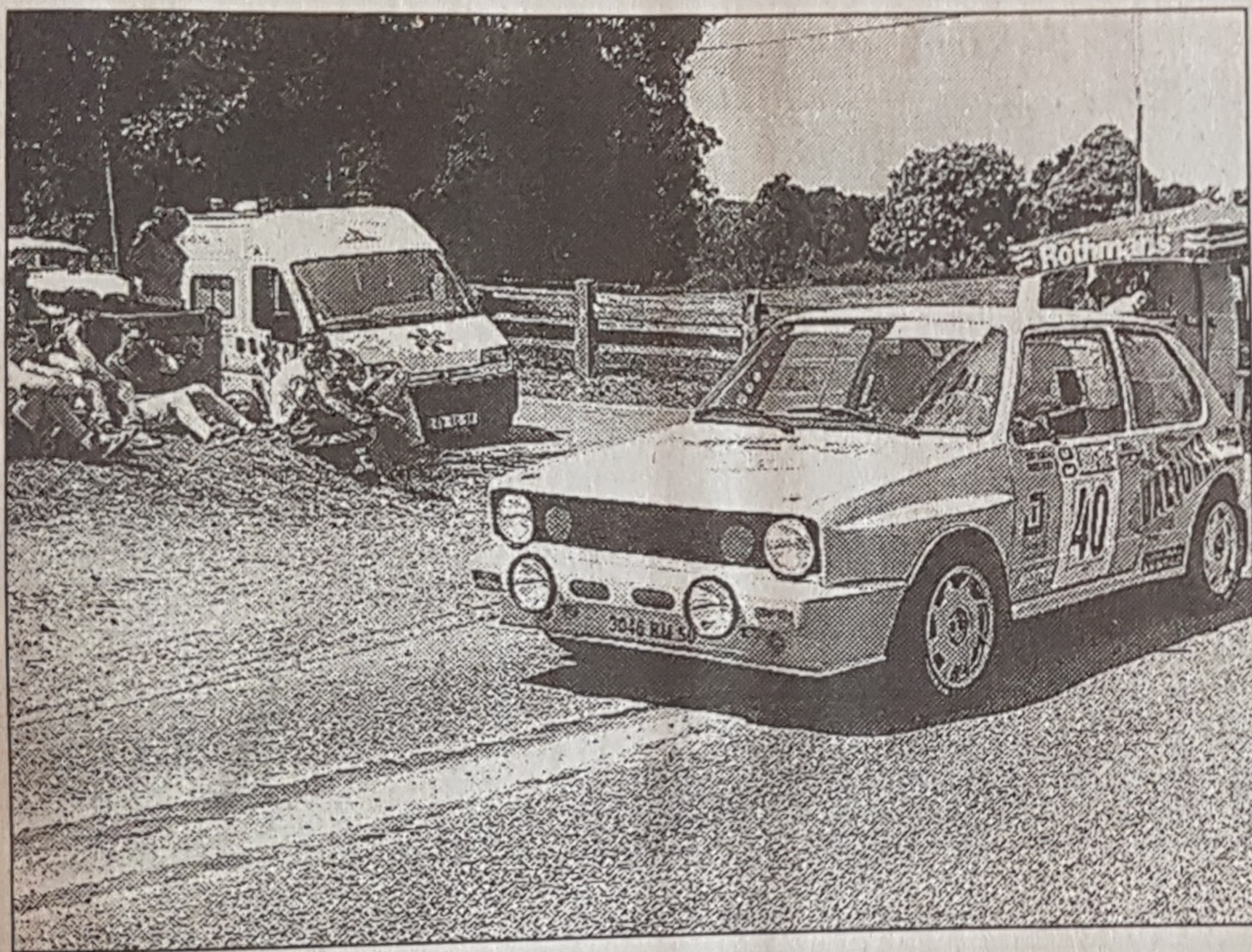


# Galle-Mimieux gèrent leur course jusqu'à la victoire

En remportant trois spéciales sur six et en terminant avec 24 secondes d'avance, le pilote de Seine-Maritime a su gérer une course intelligente jusqu'à la victoire.



Le Saint-Lois Thierry Lenoir sera le chef de file des manchois.

Dès la première spéciale des Loges Marchis, Thierry Galle se positionne en leader en réali-

sant le meilleur chrono (3'15). Le grand perdant de ce passage sera le pilote de la Côte Fleu-

rie, Jean-Michel Guégan. Il sera trahi par le turbo de sa Ford Escort Cosworth et il perdra plus de 30 secondes et l'espoir d'une victoire scratch. Une fois le turbo réparé, Jean-Michel Guégan réalise le meilleur chrono dans trois épreuves spéciales et se retrouve sur la troisième marche du podium le soir.

Thierry Lenoir (3'21), Didier Leprêtre (3'21) et Philippe Dolley (3'22) se distinguent dans cette première spéciale, en réalisant les cinq, six et septième chronos.

Le midi, en fin d'étape, après les trois premières spéciales, Thierry Lenoir, en cinquième position avec un chrono de 9'56, se retrouve le chef de file des Manchois. Philippe Dolley suit à une seconde avec sa Lancia HF Intégrale ex-Loubet. Didier Leprêtre (9'59) et Chris-

tian Gastebois (10'00) pointent juste derrière Jean-Michel Guégan qui a fait une remontée de la 47<sup>e</sup> à la 9<sup>e</sup> place.

Lors du premier passage de l'après-midi, Benoît Pilevesse est trop optimiste et va à la faute. Le Valognais Eric Hourçourigaray est trahi par l'embrayage de sa Peugeot 106 et se trouve contraint à l'abandon. Philippe et Anthony Dolley se retrouvent sur la troisième marche du podium dans le groupe A. Deux autres équipages manchois sont sur le podium du groupe F avec Thierry Lenoir et Nicolas Garnier, deuxième tandis que Christian et Catherine Gastebois sont troisièmes. Martine Hubert et Anne Grandin terminent premier équipage féminin.

Ph. DESFOUX

### Classement général

1. Galle Thierry-Mimieux Frédéric (Renault Clio Rsi) 16'53" ;
2. Brunson Eric-Escudero Caroline (Peugeot 106 S16) 17'17" ;
3. Guégan Jean-Michel-Guégan Sylvie (Ford Escort Cos) 17'18" ;
4. Bouvier Fabrice-Debout Christelle (Peugeot 205) 17'26" ;
5. La-Boucret Pascal-Marie Dominique (VW Golf) 17'34" ;
6. Laplanche Christophe-Laplanche Jean-François (Peugeot 306 S16) 17'35" ;
7. Dolley Philippe-Dolley Anthony (Lancia HF Intégrale) 17'35" ;
8. Pemartin David-Pemartin François (Ford Escort Cos) 17'39" ;
9. Lenoir Thierry-Garnier Nicolas (VW Golf Daltoner) 17'42" ;
10. Blin Frédéric-Baziret Yoann (Renault Clio Williams) 17'42" ;
11. Gastebois Christian-Gastebois Catherine (Renault R5 Turbo) 17'42" ;
12. Leprêtre Didier-Mangeant Joël (Renault Clio Williams) 17'48" ;
13. Roupnel Jérôme-Quentel Fabrice (Citroën ZX 16V) 17'50" ;
14. Blondel David-Mallebranche Philippe (Peugeot 106 Rallye) 17'54" ;
15. Abadie Loïc-Harivel Franck (Peugeot 205) 18'04" ;
16. Leneveu Valéry-Gallais Guillaume (Renault R5 GT Turbo) 18'06" .

### Classement général par groupes

**Groupe A :** 1. Brunson Eric-Escudero Caroline (Peugeot 106 S16) 17'17" ; 2. Guégan Jean-Michel-Guégan Sylvie (Ford Escort Cos) 17'18" ; 3. Dolley Philippe-Dolley Anthony (Lancia HF Intégrale) 17'35" ; 4. Blondel David-Mallebranche Philippe (Peugeot 106 Rallye) 17'54" .

**Groupe F :** 1. Bouvier Fabrice-Debout Christelle (Peugeot 205) 17'26" ; 2. Lenoir Thierry-Garnier Nicolas (VW Golf Daltoner) 17'42" ; 3. Gastebois Christian-Gastebois Catherine (Renault R5 Turbo) 17'42" ; 4. Abadie Loïc-Harivel Franck (Peugeot 205) 18'04" .

**Groupe F2000 :** 1. Galle Thierry-Mimieux Frédéric (Renault Clio Rsi) 16'53" ; 2. Boucret Pascal-Marie Dominique (VW Golf) 17'34" ; 3. Roupnel Jérôme-Quentel Fabrice (Citroën ZX 16V) 17'50" ; 4. Martin Laurent-Martin Franck (Peugeot 205 Rallye) 18'21" .

**Groupe N :** 1. Laplanche Christophe-Laplanche Jean-François (Peugeot 306 S16) 17'35" ; 2. Pemartin David-Pemartin François (Ford Escort Cos) 17'39" ; 3. Blin Frédéric-Baziret Yoann (Renault Clio Williams) 17'42" .